

Für Insektenversther

Quiz über schwarz-gelb-gestreifte Freunde!



1 Aus welchem Material bauen Hornissen und Wespen ihr Nest?

- M** Aus Wachs
- B** Aus Totholz
- I** Aus Steinen

2 Woher stammt das Wachs, aus dem die Honigbienen ihre Waben bauen?

- E** Sie stellen das Wachs selbst her.
- Ö** Sie kaufen es ein.
- Ü** Sie holen es sich von alten Bäumen.

3 Was haben Honigbienen, Wespen und Hornissen gemeinsam?

- T** Sie machen alle Honig: Wespenhonig, Hornissenhonig ...
- Q** Sie jagen andere Insekten.
- S** Alle drei leben in einem großen Volk.

4 Was haben Schwebfliegen, Wildbienen und Honigbienen gemeinsam?

- C** Sie leben in einem großen Volk.
- T** Sie besuchen Blüten und sind daher wichtige Bestäuber.
- B** Sie können auf der Stelle schweben.

5 Was sammeln Wildbienen und Honigbienen?

- Ü** Honig und Nektar
- Ö** Honig und Marmelade
- Ä** Nektar und Pollen



Kennst du schon das Lösungswort?

1 2 3 4 5 6 7 8 9 10

ä

Was weißt du über Schwebfliegen, Wildbienen, Honigbienen, Wespen und Hornissen?

Kreuze an und trage die Lösungsbuchstaben unten in die leeren Blüten ein!

6 Was haben Hornissen und Wespen gemeinsam?

- U** Sie machen Jagd auf andere Insekten.
- Z** Sie können auf der Stelle schweben.
- L** Sie bauen ihre Nester aus Wachs.

7 8 Was ist bei Wildbienen anders als bei Honigbienen? Hier sind zwei Antworten richtig!

- E** Wildbienen liegen den ganzen Tag in der Sonne.
- B** Wildbienen stellen keinen Honig her.
- U** Viele Wildbienen leben alleine.

9 10 Woran kann man Schwebfliegen gut erkennen? Hier sind zwei Antworten richtig!

- N** Ihre großen Augen gehen fast um den ganzen Kopf herum und sie haben kurze Fühler.
- T** Sie brummen wie ein Hubschrauber und torkeln durch die Luft.
- G** Sie können auf der Stelle schweben.



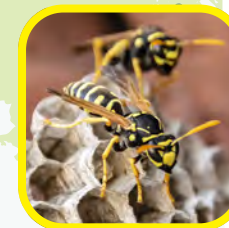
Honigbiene



Hornisse



Wildbiene



Wespe



Schwebfliege

Impressum

Diese Lehrmaterialien werden aus dem Bildungsfonds des Landkreises Nürnberger Land kofinanziert. Bildungseinrichtungen können sie kostenfrei unter www.nuernberger-land.de/bildung downloaden. Konzept, Gestaltung und Text: Umweltpädagogin Sabine Ratzel, SDGs go local-Projekt von Bluepingu e.V., und Kommunikationsdesigner Thomas Berneiser, Grafik-Stadl in Offenhausen. Fotos und Illustration von Adobe Stock.

